



कृषकको लागि तथ्य पत्र

नं. ०८ असार २०८०

सुन्तलाजात फलफूलमा फल कुहाउने दुलो खालको भिङ्गा (Chinese Citrus Fly)

परिचय :

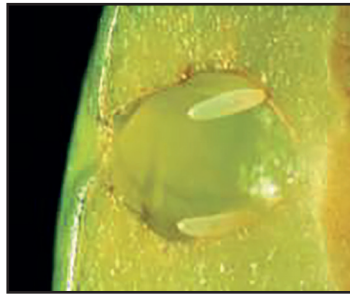
सुन्तलाजातका फलफूलमा देखिने फल कुहाउने भिङ्गा (Fruit Fly)का आँसाहरुले फलहरु जस्तै सुन्तला, जुनार, आँप, आरु, अम्बा, स्याउ आदिमा वर्षेनी क्षति गरेको पाइएको छ फलस्वरुप सुन्तलाजात फलफूलहरु (जुनार, निबुवा आदि) को उत्पादनमा ह्रास भएको छ । यसमा फल कुहाउने दुलो खालको भिङ्गा, Chinese Citrus Fly (*Bactrocera minax*) को बारे बर्णन गरिएको छ । यस फल कुहाउने भिङ्गाबाट हुने समस्या नेपालको पहाडी भेगका जुनार खेती हुने प्रमुख जिल्लाहरु धनकुटा, सिन्धुली, रामेछाप, स्याङ्जा, दोलखा र काभ्रेपलान्चोकका सुन्तलाजात फलफूलमा देखा परेको छ ।

पहिचान, अनुगमन तथा क्षतिको प्रकारः

- » यस कीराको विशेष पहिचान जस्तै सुन्तले-पहेलो र खैरो रंगको शरीरमा पहेला धब्बा/धर्काहरु, अधिल्ला पखेटाहरुको अग्र भागमा फराकिलो गहिरो खैरो धब्बा, १ से.मि. लामो शरिरमा १ से.मि. लामो पखेटा, खैरो रङको शरिरको छातीको माथिल्लो भागमा पहेला तीन धर्साहरु देखिन्छ । (चित्र नं १)
- » यस कीराको पोथी भिङ्गाले फलका चिचिला अवस्थामा फलको बोक्रामुनि फुलहरु पार्दछ जसले गर्दा बोक्रा माथि मसिनो कालो धब्बा देखिने र त्यसता फलमा पारेका फुलहरुबाट आँसाहरु निस्की गुदी खाइदिन्छन् र फललाई बिगारी दिन्छ ।
- » बिग्रेको फल काटेर हेर्दा गुदीमा सेता आँसाहरु देखिन्छन् जसकारण फलहरु खान योग्य हुँदैनन् । (चित्र नं ३)



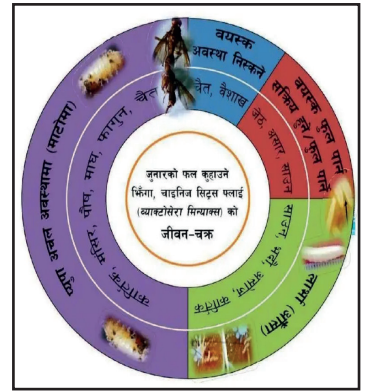
चित्र १: सुन्तला फलमा व्यस्क पोथी भिङ्गा (*Bactrocera minax*)ले चुसेको अवस्था
श्रोत: Debraj Adhikari, Senior Agriculture Officer, Junar Super zone (PMAMP), Sindhuli



चित्र २: व्यक्तोसिराको फूल
श्रोत: Debraj Adhikari, Senior Agriculture Officer, Junar Super zone (PMAMP), Sindhuli



चित्र ३: काटेको फलमा आँसा कीरा
श्रोत: <https://www.plantwise.org>



चित्र ४: फल कुहाउने भिङ्गाको जीवनचक्र
श्रोत: Debraj Adhikari, Senior Agriculture Officer, Junar Super zone (PMAMP), Sindhuli

रोगको श्रोत र फैलिने अवस्था

रोग ग्रस्त बीउका दाना तथा खेतबारीमा रहेका बाली अवशेषहरुका साथै वैकल्पिक आश्रयदाताको माध्यमबाट यो रोग फैलिने गर्दछ । पछि हावाको र पानीको माध्यमबाट छिटो फैलिन्छ । ठिक तापक्रम (१५-२२° से.), बादल लागेको वा हल्का पानी परेको र बढि आर्द्रता (८०% सापेक्षिक आर्द्रता) भएको बेला यसको प्रकोप तथा फैलने प्रकृया तिब्र हुन्छ ।

व्यवस्थापनका उपायहरु

- » सिफारिस सुन्तलाजात फलफूल बगैँचा व्यवस्थापन विधि जस्तै निरन्तर काँटछाँट, सिफारिस मात्रामा मलखाद प्रयोग गर्नुपर्ने ।
- » प्लाष्टिकमा भरिका फल संकलन गरि राख्ने र प्लाष्टिकको मुख हावा नछिर्ने गरि बाध्ने जसले गर्दा प्लाष्टिक भित्रका फलमा रहेका सबै आँसा मर्दछन् ।
- » कीराको जीवनचक्र (चित्र नं. ४) पुरा हुन नदिन क्षति भएका फलफूललाई जथाभावी नफाल्ने र भरिका फल संकलन गरि सुरक्षित ठाउँमा खाडल खनि गाड्ने ।
- » चैत्र, बैशाख, जेठ, असार र साउन महिनामा पोथी भिङ्गाहरु प्रोटिनयुक्त आहारको खोजीमा रहने हुँदा विषाक्त "प्रोटिन हाईड्रोलाइसेट" लाई ठाउँ-ठाउँ (स्पट) मा उपचार गरेर भिङ्गाहरुलाई मार्न सकिने ।

नोट: जीवनाशक विषादीको पर्यन्त पर्ने अवधिलाई मध्यनजर गरि सुरक्षात्मक उपायहरु अपनाएर मात्र विषादीको प्रयोग गर्नु ।

तयारकर्ता:
विवेक सुनार
बाली संरक्षण अधिकृत



नेपाल सरकार
कृषि तथा पशुपन्थी विकास मन्त्रालय
कृषि विभाग
केन्द्रीय कृषि प्रयोगशाला
हरिहरमवन, ललितपुर

सम्पादन:
राजिवदास राजमण्डारी
वरिष्ठ बाली संरक्षण अधिकृत